

Teknik Analiz

28 Nisan 2026

	Destek-1	Destek-2	Destek-3	Direnç-1	Direnç-2	Direnç-3
BIST100	14.450	14.370	14.300	14.720	14.840	14.950
X30YVADE	16.700	16.560	16.500	16.900	16.960	17.000
EUR/USD	1.1690	1.1664	1.1650	1.1730	1.1750	1.1770
GBP/USD	1.3500	1.3480	1.3460	1.3550	1.3570	1.3590
XAUUSD	4.600	4.570	4.540	4.670	4.700	4.740
GLDGR	6.680	6.650	6.620	6.740	6.780	6.800
XAGUSD	73.00	72.70	72.50	73.80	74.20	74.50
XAGTRY	3280	3260	3240	3340	3370	3400
XPTUSD	1940	1920	1900	2000	2025	2040
XPTRYGR	2810	2790	2770	2860	2890	2920

ING Yatırım
Ekonomik Araştırmalar
ve Piyasa Stratejileri
Direktörlüğü

Tel: 0212 367 70 00
masb@ingyatirim.com.tr

BIST100

BIST-100 endeksi haftanın ilk işlem gününü yüzde 1,28 değer kazanımıyla 14.594 puandan tamamladı. BIST-100 endeksinde işlem hacmi yaklaşık 188,2 milyar TL oldu.

Teknik olarak bakıldığında, endeks fiyatlamada davranışlarında toparlanma eğiliminin devam etmesi durumunda kısa vadede 14.720-14.840 ve 14.950 direnç seviyeleri olarak takip edilebilir.

Olası fiyatlamada davranışlarında geri çekilmelerin ya da realizasyonların gündeme gelmesi durumunda ise kısa vadede 14.450-14.370 ve 14.300 destek seviyeleri olarak izlenebilir.



X30YVADE

Nisan ayı endeks vadeli işlem sözleşmesini teknik olarak incelediğimizde, fiyatlamada davranışlarında toparlanma eğiliminin devam etmesi durumunda kısa vadede 16.900-16.960 ve 17.000 direnç seviyeleri olarak izlenebilir.

Olası fiyatlamada davranışlarında geri çekilmelerin ya da realizasyonların yaşanması durumunda ise kısa vadede 16.700-16.560 ve 16.500 destek seviyeleri olarak takip edilebilir.



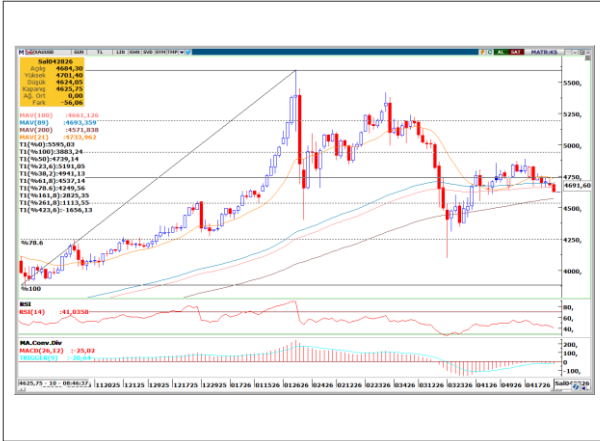
EUR/USD



GBP/USD



XAUUSD



GLDGR



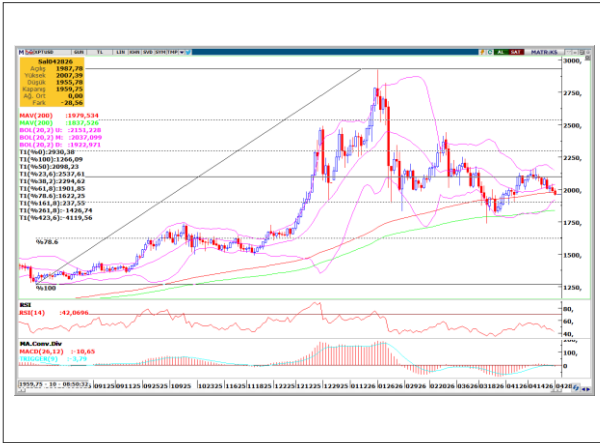
XAGUSD



XAGTRY



XPTUSD



XPTTRYGR



*Grafik ve veriler için kaynak: Matriks



“Burada yer alan yatırım bilgi, yorum ve tavsiyeleri yatırım danışmanlığı kapsamında değildir. Yatırım danışmanlığı hizmeti, yetkili kuruluşlar tarafından kişilerin risk ve getiri tercihleri dikkate alınarak kişiye özel sunulmaktadır. Burada yer alan yorum ve tavsiyeler ise genel niteliktedir. Bu tavsiyeler mali durumunuz ile risk ve getiri tercihlerinize uygun olmayabilir. Bu nedenle, sadece burada yer alan bilgilere dayanılarak yatırım kararı verilmesi beklentilerinize uygun sonuçlar doğurmayabilir. ING Yatırım Menkul Değerler A.Ş. Araştırma ve Strateji Bölümü tarafından sadece bilgi amaçlı olarak hazırlanmış olan bu rapor, hiçbir şekilde bir yatırım önerisi veya herhangi bir yatırım aracının doğrudan alımına veya satımına dair bir teklif veya referans olarak alınmamalıdır. Geçmiş performans takip eden dönem için bir gösterge değildir. Bu raporda sunulan bilgilerin yayım tarihi itibarıyla yanlış/yanıltıcı olmamasına özen gösterilmiş olmasına karşın, ING Yatırım Menkul Değerler bilgilerin doğru ve tam olmasından sorumlu değildir. Bu raporda yer alan bilgiler herhangi bir uyarı yapılmadan değişebilir. ING Yatırım Menkul Değerler ve çalışanlarının bu raporda sunulan bilgilerin kullanılmasından kaynaklanabilecek doğrudan ve/veya dolaylı zararlardan ötürü sorumluluğu bulunmamaktadır. Raporun, telif ve diğer hakları saklıdır; herhangi bir amaçla ING Yatırım Menkul Değerlerin izni olmadan raporun tamamı veya bir kısmı başka bir yerde yeniden yayımlanamaz, dağıtımı yapılamaz.”

